



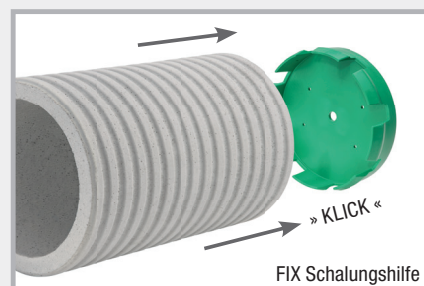
MASTERTEC

SPEZIALARTIKEL FÜR DEN STAHLBETONBAU

FIX Schalungshilfe

NEW! Befestigungssystem
für Futterrohre und Erdungsfestpunkte
auf der Baustelle und im Fertigteilwerk

Zum Nageln an Holz- und Kunststoffschalungen und
zur Befestigung auf Stahlschalungen mittels FIX Magnet

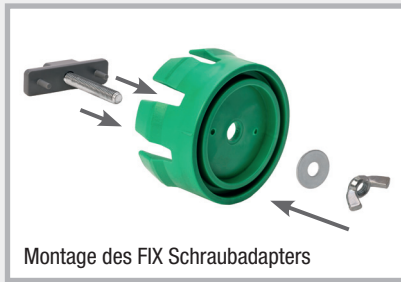


Alle Teile des FIX Schalungsprogramms
sind wiederverwendbar

Art.Gr.
420

Art.-Nr.	Bezeichnung	VPE	Gewicht / Stück	
091410	FIX Magnet für Schalungshilfe Power Magnet für alle FIX Schalungshilfen, inkl. Schraube und Flügelmutter	25 Stück	0,14 kg	
090804	FIX EFP Schalungshilfe für Erdungsfestpunkte M10/12 und M12, Konushöhe 11 mm	25 Stück	0,03 kg	
090806	FIX 80 Schalungshilfe für Futterrohre ID 79 – 84 mm	25 Stück	0,10 kg	
090810	FIX 100 Schalungshilfe für Futterrohre ID 99 – 104 mm KG-Rohr DN 110	25 Stück	0,15 kg	
090814	FIX 110 Schalungshilfe für Futterrohre ID 109 – 114 mm für die Muffe von KG- und KG 2000-Rohren DN 110	25 Stück	0,16 kg	
090816	FIX 125 Schalungshilfe für Futterrohre ID 124 – 129 mm für die Muffe von KG- und KG 2000-Rohren DN 125	25 Stück	0,20 kg	
090818	FIX 150 Schalungshilfe für Futterrohre ID 149 – 154 mm KG-Rohr DN 160	25 Stück	0,25 kg	
090822	FIX 200 Schalungshilfe für Futterrohre ID 199 – 206 mm	25 Stück	0,38 kg	
090824	FIX Schraubadapter inkl. Schraubenset Der Schraubadapter ermöglicht die Befestigung der FIX Schalungshilfe auf der Schalhaut. Die Verschraubung liegt hierbei auf der Schalungsaußenseite, was das Ausschalen nach der Betonage deutlich erleichtert.	1 Set	0,04 kg	
090826	FIX Ausziehhilfe Die Ausziehhilfe erleichtert das Herausziehen der Schalungshilfe	1 Stück	0,08 kg	

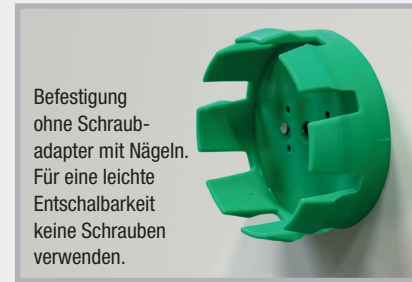
Einbau FIX Schalungshilfe für alle gängigen Futterrohre Holz- oder Kunststoffschalung



Montage des FIX Schraubadapters



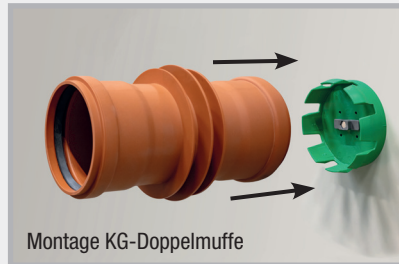
Befestigung der
FIX Schalungshilfe
durch Bohrung
Ø 8 mm in der
Schalung.
Vorteile und Einbau
siehe Website.



Befestigung
ohne Schraub-
adapter mit Nägeln.
Für eine leichte
Entschalbarkeit
keine Schrauben
verwenden.



Das gewünschte Futterrohr kann
einfach aufgesteckt werden.

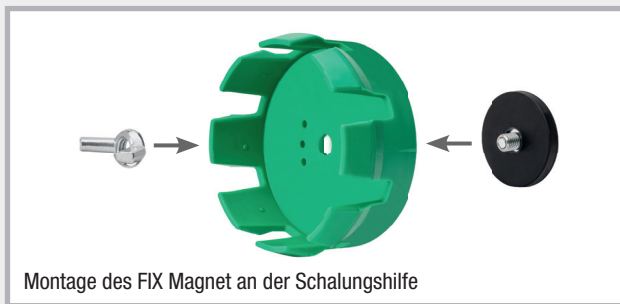


Montage KG-Doppelmuffe

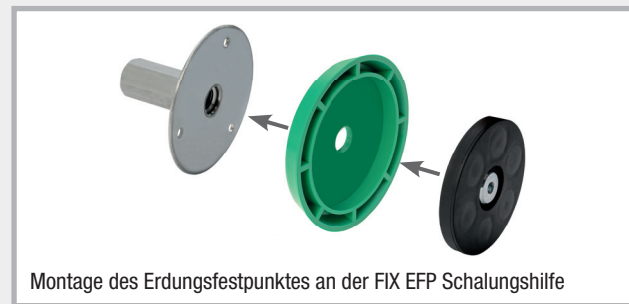


Auf der Baustelle

Stahlschalung

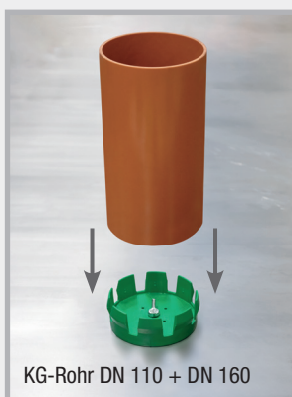


Montage des FIX Magnet an der Schalungshilfe

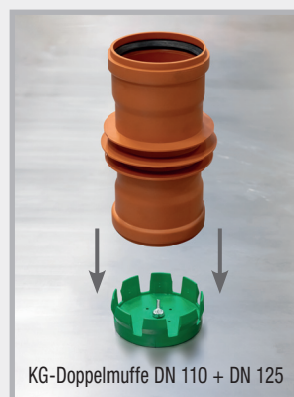


Montage des Erdungsfestpunktes an der FIX EFP Schalungshilfe

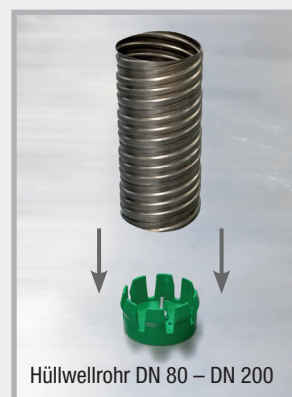
FIX Schalungshilfe mittels des FIX Magnet positionieren und gewünschtes Futterrohr einfach aufstecken.



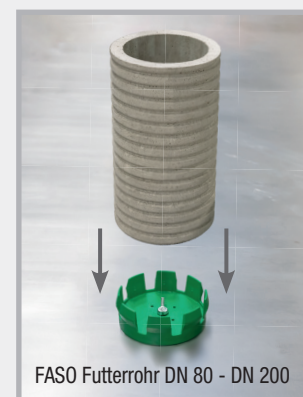
KG-Rohr DN 110 + DN 160



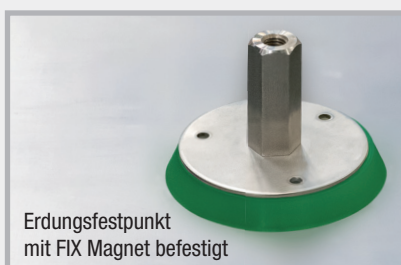
KG-Doppelmuffe DN 110 + DN 125



Hüllwellrohr DN 80 – DN 200



FASO Futterrohr DN 80 - DN 200



Erdungsfestpunkt
mit FIX Magnet befestigt



Anschlussmöglichkeit
an den Erdungsfest-
punkt zum Beispiel
mit Achse und
Klemme



Erdungsfestpunkt nach dem Entschalen

MASTERTEC GmbH & Co. KG Spezialartikel für den Stahlbetonbau
Im Maintal 13 · D-96173 Oberhaid · Tel. +49 (0) 9503 / 5047-0 · info@mastertec.eu · www.mastertec.eu