



MASTERTEC

SPEZIALARTIKEL FÜR DEN STAHLBETONBAU

WWW.MASTERTEC.EU



AUSZUG AUS UNSEREM

LIEFERPROGRAMM

EXTRACT FROM THE

PRODUCT RANGE

WARENGRUPPE 1
PRODUCT GROUP 1

Quellbänder
Swelling tapes

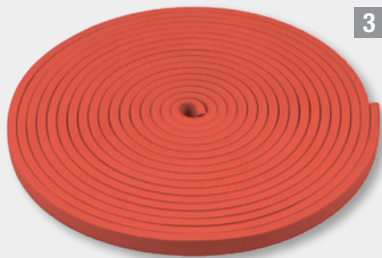
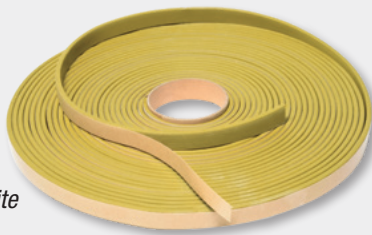


- 1 MASTERSTOP**
Bentonitquellbänder
für die Abdichtung von
Arbeitsfugen

MASTERSTOP
bentonite swelling
tapes
for the waterproofing
of construction joints

- 2 MASTERSTOP SK**
selbstklebendes
Bentonitquellband

MASTERSTOP SK
Self-adhesive bentonite
swelling tape



- 3 FLOWSTOP**
Hochdruck-Quellbänder
auf TPE-Basis

FLOWSTOP
High-pressure TPE
swelling tapes

- 4 Quellbandkleber**
POWER
Hochdruckkleber für
die Befestigung von
MASTERSTOP-
und FLOWSTOP-
Quellbändern oder
für die Fixierung des
Folienflansches

POWER swelling tape adhesive
High-pressure adhesive for fixing
MASTERSTOP and FLOWSTOP
swelling tapes or for fixing the
foil flange

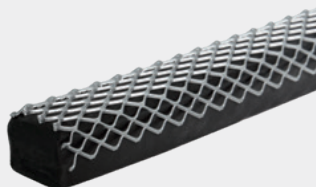


- 5 MasterMastic PU**
Quellpaste
Quellpaste auf
Polyurethanbasis,
für die Abdichtung von
Arbeitsfugen und
Durchdringungen

MasterMastic PU swelling paste
Polyurethane-based swelling
paste, for waterproofing con-
struction joints and penetrations

- 6 Quellbandgitter Universal**
für Bentonitquellbänder

Universal swelling tape grid
for bentonite swelling tapes

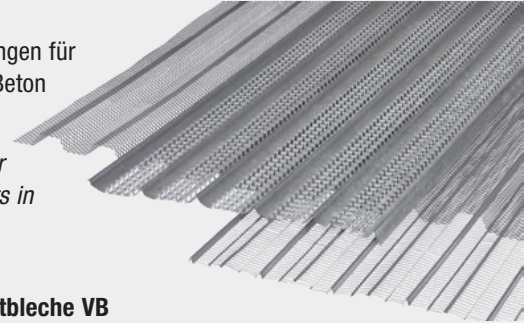


WARENGRUPPE 2
PRODUCT GROUP 2

Fugenbleche
Joint sheet metals

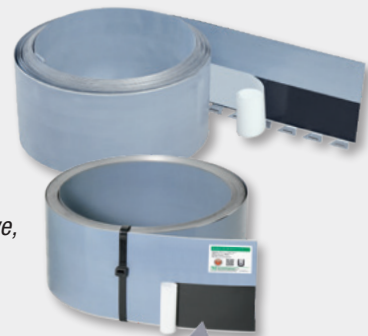
- 1 Streckmetalle**
Verlorene Schalungen für
Arbeitsfugen im Beton

Rib laths
Lost formwork for
construction joints in
concrete

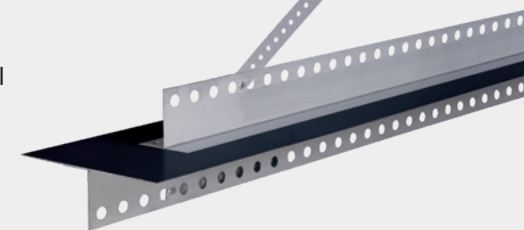


- 2 Hochdruck-Dichtbleche VB**
Fugenbleche mit
reaktiver, bitumenfreier
Polymerbeschichtung für die
Abdichtung von Arbeitsfugen

High-pressure VB
joint sheet metals
with reactive,
bitumen-free polymer coating
for sealing construction joints

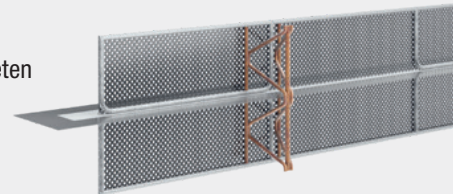


- 3 SRF 125 Multi**
Beschichtetes
Sollrissfugenprofil
- SRF 125 Multi**
Coated crack-
inducing profile



- 4 DICHTBLECH**
Abschalelemente ABS
mit beidseitig beschichteten
Fugenblechen,
in rauer und verzahnter
Ausführung erhältlich

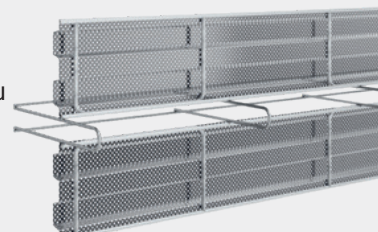
Stopend panels ABS
with joint sheet metal coated on both sides,
rough and toothed version available



- 5 DICHTBLECH**
ABS Sollrisselemente
mit werkseitiger Aussteifung
und Montagerand
- ABS crack-inducing elements**
with bracing and mounting rim



- 6 ABS Fugenbandkorb**
Abschalelement für den
nachträglichen Fugenbandeinbau
- ABS joint tape cage**
Stopend panel for
retrofitting joint tapes



WARENGRUPPE 3
PRODUCT GROUP 3

Injektionsschläuche / Bauchemie
Injection hoses / Construction chemistry



- 1 Injektionsschlauchsystem MASTERTUBE YELLOW**
MASTERTUBE YELLOW injection hose system
- 2 Injektionsschlauchsystem MASTERTUBE ROT/GELB**
MASTERTUBE RED/YELLOW injection hose system

- 3 PROTECT Harzsystem**
Injektionsharze, Kleber und Reinigungsmittel für die Injektion von Verpressschläuchen und Injektionspackern sowie die druckwasserdichte Verklebung von Faserzementstößeln.



PROTECT resin system
Injection resins, adhesives and cleaning agents for injection of injection hoses and injection packers and pressure water-tight bonding of fibre cement plugs.

- 4 PROTECT Easy 1K**
Einkomponentiger Betonkleber auf Polymerbasis
PROTECT Easy 1K
Single-component polymer-based concrete adhesive



- 5 LIDOL**
Betontrennmittel
LIDOL concrete release agent



WARENGRUPPE 4
PRODUCT GROUP 4

Druckwasserdichte Hauseinführungen
Pressure water-tight service ducts

- 1 RONDO Standard**
Mauerkragen
RONDO Standard Sealing collars



- 2 RONDO Protect**
Mauerkragen für den Einsatz in JGS- und Biogasanlagen und dort, wo höchste Beständigkeiten gefordert sind.
RONDO Protect
Sealing collars for use in slurry/liquid manure/silage effluent and biogas facilities and where maximum resistance is required.



- 3 Master-Home-Connect (MHC)**
Hauseinführungssystem für den Elektro-, Wasser- und Kommunikations-Hausanschluss.



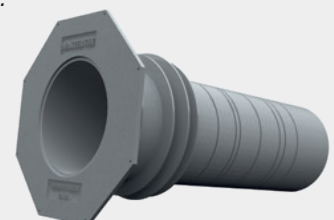
Master-Home-Connect (MHC)
Service duct system for house connections for electricity, water and telecommunications

- 4 FASO Futterrohr, geteilt**
Bei bereits verlegten Medienleitungen können die FASO Futterrohre in geteilter Ausführung nachträglich eingebaut und verklebt werden.

FASO lining pipe, split
When media lines have already been laid, the split version FASO lining pipes can be installed and bonded afterwards.

- 5 FIX Schalungshilfe**
Befestigungssystem für Futterrohre und Erdungsfestpunkte auf der Baustelle und im Fertigteilwerk.
FIX formwork aid
Fastening system for lining pipes and fixed earthing terminals at the construction site and at the precast plant.

- 6 UniCut Futterrohr**
UniCut lining pipe



WARENGRUPPE 5
PRODUCT GROUP 5

Blitzschutz
Lightning protection

- 1 Runddrähte und Erdungsbänder**
Round wires and earthing straps



- 2 Armierungsklemmen**
Connecting clamps

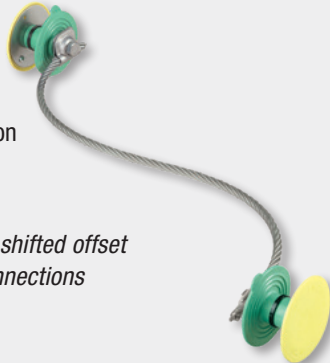


- 3 Verbinder**
Connectors



- 4 Wanddurchführung flexibel „Safe“**
für höhen- und seitenversetzte Positionierung von Erdungsanschlüssen

Wall bushing, flexible for height-offset and side-shifted offset positioning of earthing connections



- 5 Wanddurchführung mit Erdungsfestpunkten**
fertig montiert und in der exakten Wandstärke produziert

Wall bushings with fixed earthing points pre-assembled and supplied in the exact wall thickness



WARENGRUPPE 6
PRODUCT GROUP 6

Schalungszubehör
Formwork accessories

- 1 STOPPER SREW**
geschraubter Verschluss von Schalungsspannstellen
STOPPER SREW
Screwed sealing of formwork tie points



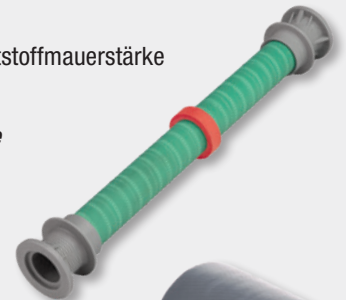
- 2 STOPPER**
Innenabdichtungen für Mauerstärken aus Kunststoff und Faserzement

STOPPER
Inner seals for plastic and fibre cement distance tubes



- 3 STOPPER Distanzrohr**
druckwasserdichte Kunststoffmuerstärke mit beidseitigem Konus

STOPPER distance tube
Pressure water-tight plastic distance tube with cone on both sides



- 4 MURO-Top Mauersperrbahn**
Sperrung gegen aufsteigende Feuchtigkeit
MURO-Top damp proof course
The barrier against rising damp



- 5 Trittschall und Wellenlager**
Impact sound insulation + corrugated bearings



- 6 KLEBO-Tapes**
hochwertige Klebebänder für den täglichen Einsatz auf den Baustellen

KLEBO tapes
High-quality adhesive tapes for daily use on construction sites



MASTERTEC GmbH & Co. KG
Spezialartikel für den Stahlbetonbau

Gewerbegebiet Unterhaid · Im Maintal 13 · 96173 Oberhaid, Germany · Tel. +49 (0) 9503 / 5047-0
info@mastertec.eu · www.mastertec.eu